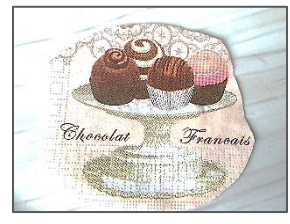
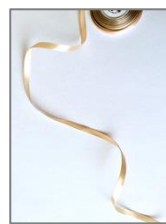


Glerkrukka -máluð og skreytt

Efni og áhöld:

föndurmálning, hrein glerkrukka, skæri, pensill, fljótandi lím, servíetta með fallegri mynd, límlakk.



1. Málið krukku með föndurmálningu tvær umferðir. Látið þorna.



2. Klippið út mynd úr servíettu sem passar á krukkuna. Berið límlakk á krukkuna undir myndina. Leggið myndina á krukkuna. Gott að losa undirlög servíettunnar af. Penslið varlega yfir myndina með límlakki. Látið þorna.



3. Klippið út borða sem er mátulegur utan um efsta hluta krukkunnar. Límið hann á með fljótandi lími. Þá er krukkan tilbúin til notkunar eða skrauts.

