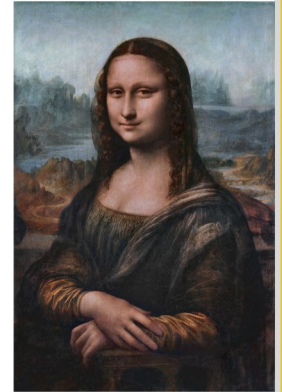


Portrett - Andlitsmynd

Andlitsmynd eða portrett er málverk, ljósmynd, skúlpúr, eða önnur listræn framsetning listamanns, þar sem andlitið og andlitstjáning er aðalviðfangsefnið.



Ætlunin með verkinu er að sýna svip, persónuleika og jafnvel líðan viðkomandi.

Portrett sýnir gjarnan manneskju sem horfir beint á malarann eða ljósmyndarann.



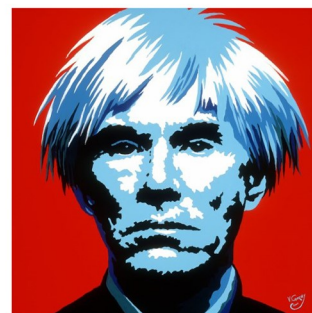
Efri myndin er Mona Lisa eftir Leonardo Da Vinci
Neðri myndin er eftir Egon Schile

Sjálfsmynd

Þegar listamaður býr til andlitsmynd af sjálfum sér kallast það sjálfsmynd.

Fyrsta þekkta sjálfsmyndin er eftir egypska myndhöggvarann Bak. Líklega voru fyrstu sjálfsmyndirnar gerðar á tímum hellamálverka.

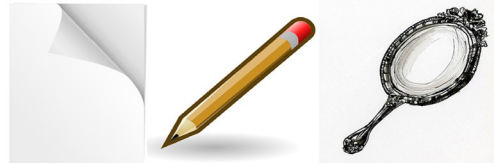
Í dag taka margir svokallaðar „selfies“ og birta á samskiptaforritum eins og Instagram.



Efri myndin er sjálfsmynd eftir Fridu Kahlo
Neðri myndin er sjálfsmynd eftir Andy Warhol

Sjálfsmynd

Verkfæri sem ég þarf:
Blað, penni eða blýantur, spegill



- Komdu þér fyrir við borð með blað og blýant
- Settu spegilinn fyrir framan þig þannig að þú sjáir andlitið þitt
(líka hægt að nota ípad/tölvu og selfie myndavél)
- Horfðu vel í spegilinn og skoðaðu andlitið þitt
 - hvernig er höfuðið í laginu
 - hvernig situr höfuðið á hálsinum
 - hvernig eru augun í laginu
 - Hvernig eru nef og varir í laginu
 - Skoðaðu vel öll smáatriði
- Teiknaðu mynd af þér á blaðið



Ef þig langar þá getur þú litað myndina með litum að eigin vali

Sjálfsmynd, ljósmynd og teikning

Verkfæri sem ég þarf:
Útprintaða ljósmynd af
mér í A4, Blað, blýant,
litir að eigin vali



- Klipptu ljósmyndina í tvennt langsum
- Límdu hálfa myndina á blað
- Teiknaðu hinn helminginn af andlitinu
- Litaðu myndina



Fleiri möguleikar:

- Prentaðu út myndina í svart hvítu og teiknaðu á hana með litum
- Opnaðu ljósmynd af þér eða öðrum í snjalltæki og notaðu teikniapp til að teikna ofaní myndina.
- Gerðu verkefnin með myndum af fjölskyldu og vinum