

SoundingBoard: Að taka við töflu í tölvupósti



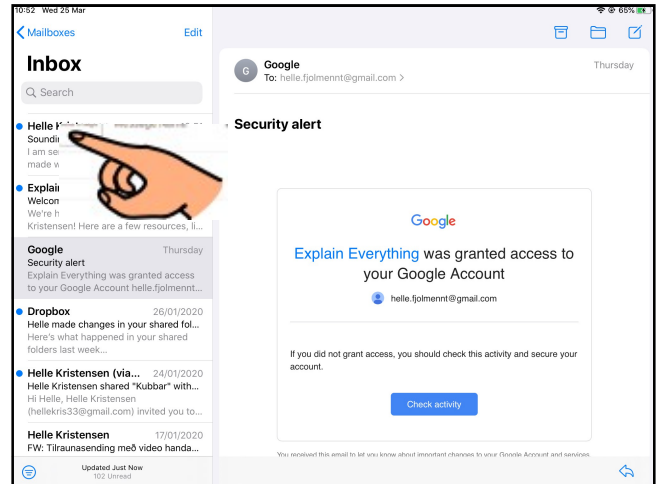


Leiðbeiningar fyrir spjaldtölvu SoundingBoard: Að taka við töflu í tölvupósti

1.a.

Að opna töflu í SoundingBoard úr tölvupóst-forriti spjaldtölvunnar:

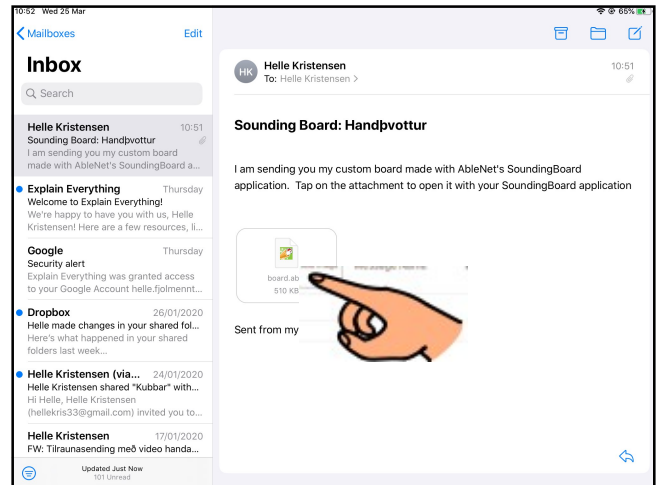
Opnaðu tölvupóst-forritið í spjaldtölvunni og opnaðu póstinn með SoundingBoard-töflunni.



1.b.

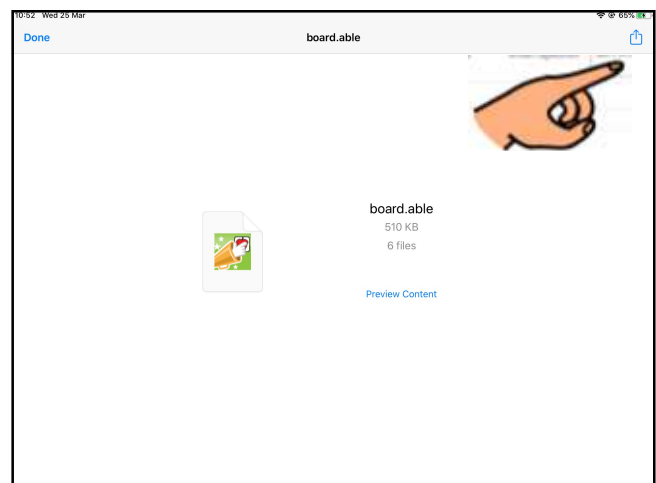
Snertu táknið fyrir Soundingboard til þess að opna viðhengið.

Ath. Þú gætir þurft að snerta fyrst "Download" til þess að sjá táknið.



1.c.

Snerta deili-táknið efst til hægri.



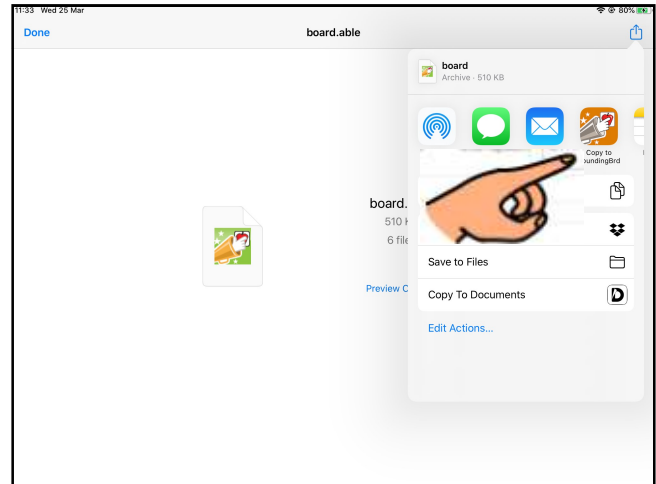


Leiðbeiningar fyrir spjaldtölvu SoundingBoard: Að taka við töflu í tölvupósti

1.d.

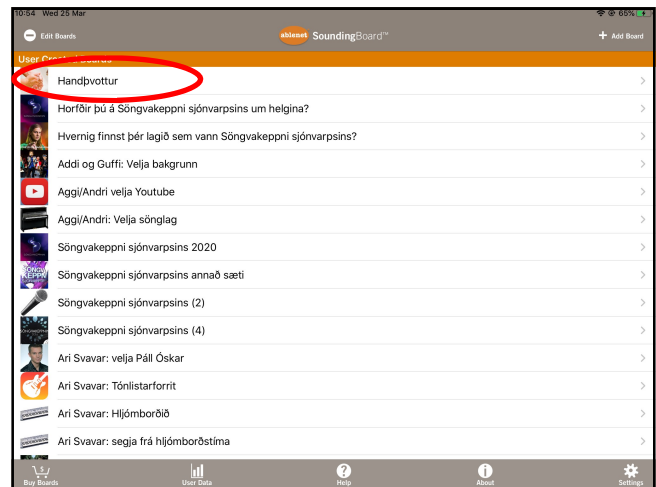
Snertu “Copy to SoundingBrd” í valglugganum.

Ath. Ef þessi möguleiki birtist ekki í valglugganum farðu þá að 2.a., bls. 4.



1.e.

Taflan opnast nú sjálfkrafa í SoundingBoard og vistast efst á listanum.



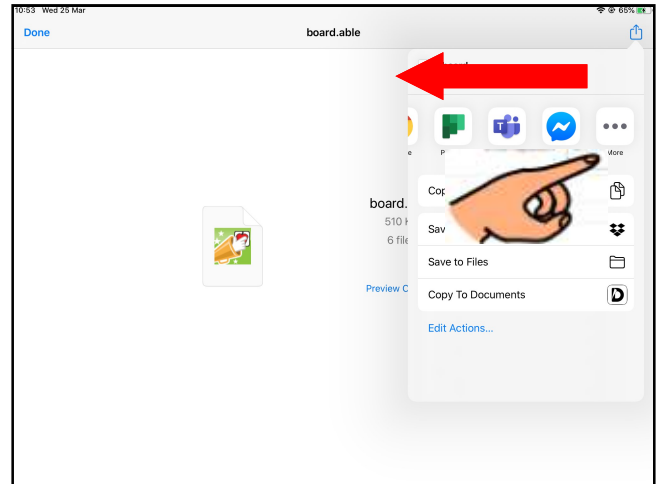


Leiðbeiningar fyrir spjaldtölvu SoundingBoard: Að taka við töflu í tövupósti

2.a.

**Að bæta “Copy to Soundingboard”
á val-lista:**

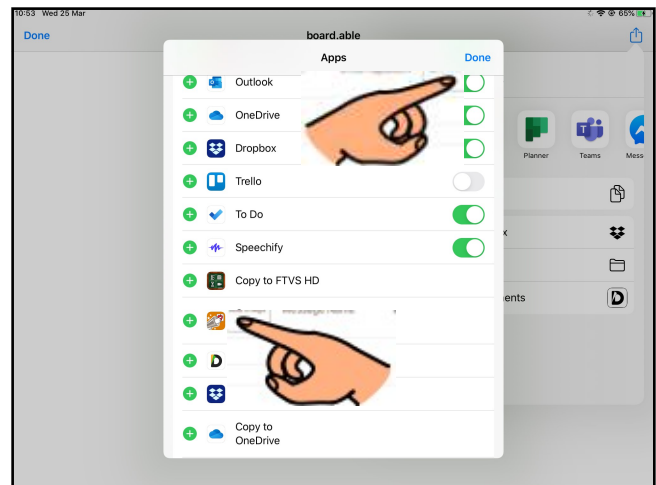
Sveipaðu lengst til hægri í listanum og
snertu “More”.



2.b.

Snertu plúsinn fyrir framan “Copy to
Soundingboard” á listanum.

Snertu síðan “Done” efst til hægri.



2.c.

Snertu aftur “Done”, nú efst til vinstri.

Nú ættirðu að geta haldið áfram frá
1.d, bls. 3.

Ath. Þú gætir þó þurft að byrja frá
byrjun á 1.a., bls. 2.

