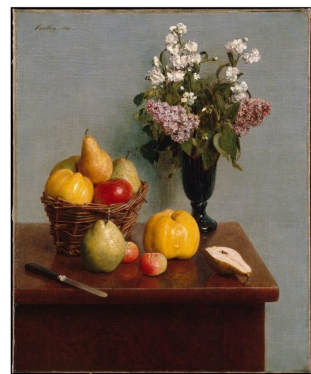


Uppstilling / Kyrralífsmynd

Uppstilling eða Kyrralífsmynd (e. *Stilllife*)

- Er tegund af myndum
- Myndefnið er oft mjög hversdagslegt, hlutir sem finnast á heimilum. Blóm í potti og ávextir til dæmis.
- Þetta hefur verið vinsælt viðfangsefni síðan á 17 öld.



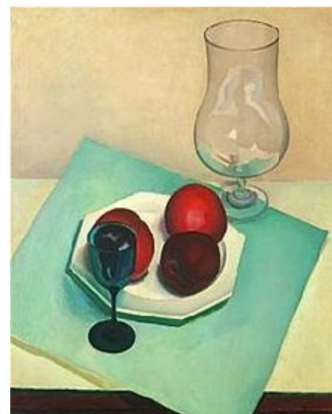
Uppstilling - verkefni

Efni sem ég þarf:

- Blað
- Blýant eða penna
- Liti t.d. Klessuliti, vatnsliti eða málningu
- Hluti til að nota í uppstillingu og dúk



- Veldu 3 - 5 hluti í eldhúsinu og dúk eða viskustykki
- Settu dúkinn á borð og raðaðu hlutunum ofaná dúkinn
- Komdu fyrir þannig að þú sjáir uppstillinguna og getir teiknað hana
- Teiknaðu uppstillinguna með blýanti eða penna
- Litaðu eða málaðu myndina
- Gerðu fleiri myndir, skiptu um sæti og sjónarhorn



Þið getið leikið ykkur með að nota allskyns hluti á heimilinu í uppstillingar

Þið getið líka tekið ljósmyndir af uppstillingunum

